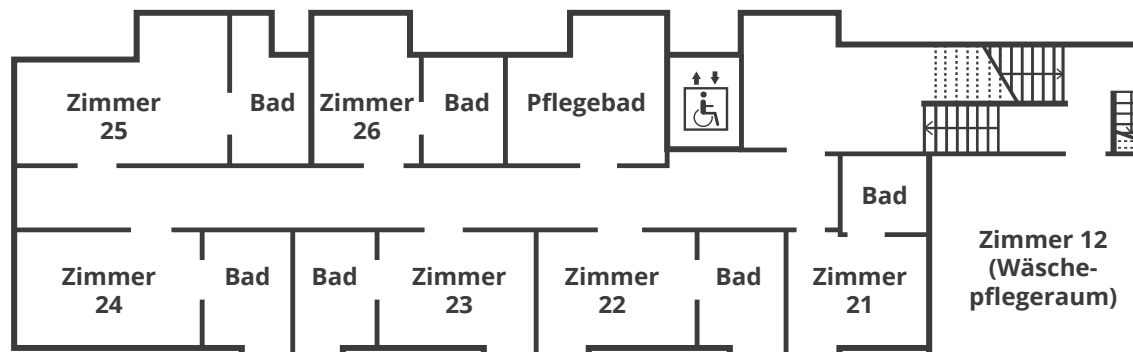


ERDGESCHOSS

Zimmer / Anzahl Betten	Zimmer Nr.	Ausstattung
Einbettzimmer	1	1 Pflegebett mit Schwesternruf und verstellbarem Nachttisch, 1 Schrank, 1 Stuhl und ein kleiner runder Tisch.
Zweibettzimmer	2	2 Pflegebetten jeweils mit mit Schwesternruf und verstellbarem Nachttisch, 1 kleiner runder Tisch mit einem Stuhl.
Dreibettzimmer	3	3 Pflegebetten jeweils mit verstellbarem Nachttisch, 1 kleiner runder Tisch und 3 Stühle. barrierefreie Dusche und WC mit mehreren Griffen, runterfahrbahres Waschbecken und verstellbarer Spiegel.
Gruppenraum/-diele		Esstisch für 10 Personen, 5 Tische für jeweils 4 Personen, barrierefreie Theke, Sitzecke, 58-Zoll-LED-TV mit Satelliten-Empfang (Astra), BluRay-Player, Musik Anlage (CD-Player, Tuner, Verstärker) und Tischfußball (Kicker).
Kaminzimmer		Kachelofen, Sitzecke, 55-Zoll-LED-TV mit Satelliten-Empfang (Astra), BluRay-Player, schnurloses Telefon und Kontrollleuchten für das Schwersternrufsystem.
Gruppenküche		Gasherd mit Abzugshaube, Backofen, Fritteuse, Kühlschrank, Gefrierschrank und Spülmaschine.
Kleine Küche		Gasherd mit Abzugshaube, Kühlschrank, Mikrowelle, Tisch mit 4 Stühlen
Abstellraum KÜCHE		Geschirr, Putzmittel, Spülmaschine
Büro		Telefon, Fax, WLAN, Kontrollleuchten für das Schwersternrufsystem, Brandmeldezentral (BMZ) und Erste-Hilfe-Kasten.
Bad für Zimmer 01 / 02		Duschkabine, WC, Zugang nur von Zimmer 1 (Einzelzimmer) und Zimmer 2 (Zimmer mit 2 Betten).
Abstellraum DIELE		Medikamentenschrank, transportable Pflegeliege

OBERGESCHOSS

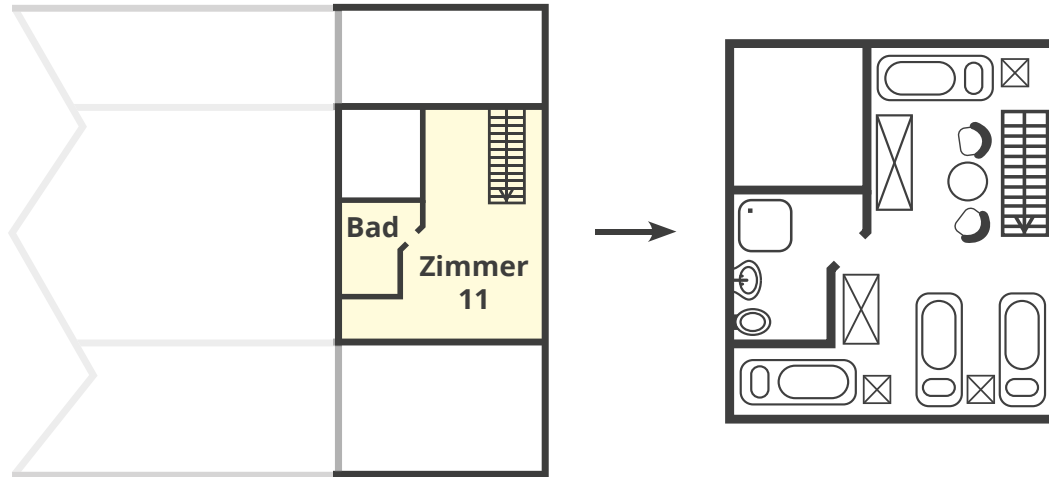
Das Obergeschoss ist über einen Aufzug erreichbar.



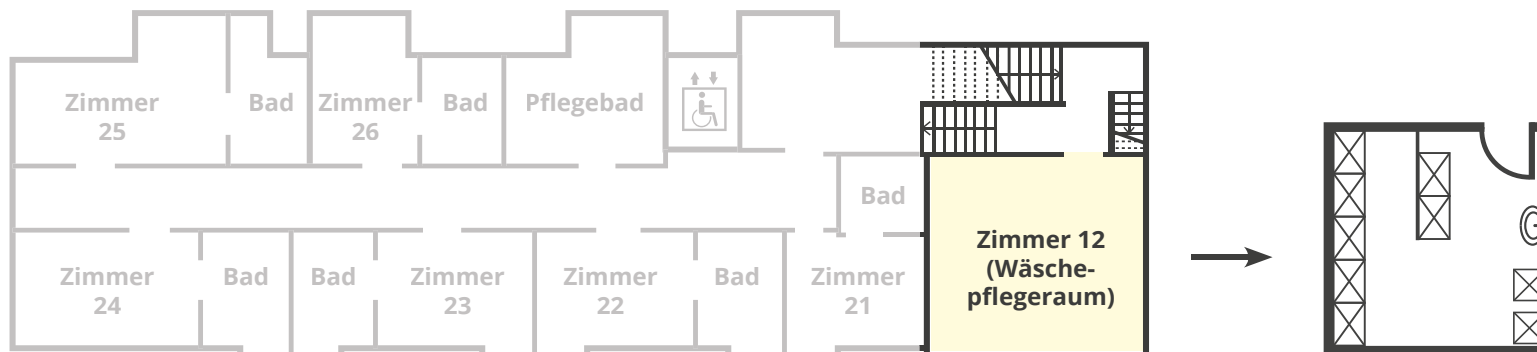
Zimmer / Anzahl Betten	Zimmer Nr.	Ausstattung
Einzelzimmer	21	1 Pflegebett mit Schwesternruf und verstellbarem Nachttisch, 1 Schrank, 1 kleiner runder Tisch mit Stuhl, barrierefreie Dusche und WC mit mehreren Griffen, runterfahrbares Waschbecken und verstellbarer Spiegel.
Zweibettzimmer	22	2 Pflegebetten jeweils mit Schwesternruf und verstellbarem Nachttisch, 1 Schrank und ein 1 Stuhl, barrierefreie Dusche und WC mit mehreren Griffen, runterfahrbares Waschbecken und verstellbarer Spiegel.
Zweibettzimmer	23	2 Pflegebetten jeweils mit Schwesternruf mit verstellbarem Nachttisch, 1 Schrank, 1 kleiner runder Tisch mit einem Stuhl, barrierefreie Dusche und WC mit mehreren Griffen, runterfahrbares Waschbecken und verstellbarer Spiegel.
Zweibettzimmer	24	2 Pflegebetten jeweils mit Schwesternruf und verstellbarem Nachttisch, 1 Schrank, 1 kleiner runder Tisch mit einem Stuhl, barrierefreie Dusche und WC mit mehreren Griffen, runterfahrbares Waschbecken und verstellbarer Spiegel.
Zweibettzimmer	25	2 Pflegebetten jeweils mit Schwesternruf und verstellbarem Nachttisch, 2 Schränke, 1 kleiner runder Tisch mit 2 Stühlen, barrierefreie Dusche und WC mit mehreren Griffen, runterfahrbares Waschbecken und verstellbarer Spiegel.
Einbettzimmer	26	1 Pflegebett mit Schwesternruf und verstellbarem Nachttisch, 1 Schrank, 1 Stuhl, Duschkabine
Pflegebad	27	Pflegewanne, Waschbecken, Lifter, 2 Toilettenstühle und Erste-Hilfe-Kasten.

ZWISCHENGESCHOSSE

Beide Zwischengeschosse sind nur über eine Treppe erreichbar.



Zimmer / Anzahl Betten	Zimmer Nr.	Ausstattung
Vierbettzimmer	11	4 Betten (keine Pflegebetten) mit verstellbaren Nachttischen, 2 Schränke, 1 kleiner runder Tisch mit 2 Stühlen, Bad mit Duschkabine und Kontrollleuchten für das Schwersternrufsystem



Wäschepflegeraum	12	Waschmaschine, Trockner, Staubsauger, Waschbecken und Bettwäsche und Handtücher zum Mieten.
------------------	----	---